

Décision n° 27
modifiant la liste des terrains devant être soumis à l'action de
l'association communale de chasse agréée de PONCHATEAU

Le président de la Fédération Départementale des Chasseurs de Loire-Atlantique

Vu les articles L. 422-10, L.422-13, L. 422-15, L. 422-18 et L. 422-20 du code de l'environnement,

Vu les articles R. 422-24, R. 422-42 à R. 422-44, R. 422-52 à R. 422-59 du code de l'environnement,

Vu les articles R. 422-54 et R. 422-58 du code de l'environnement,

Vu les articles R. 422-24, R. 422-57 à R. 422-58 du code de l'environnement,

Vu l'arrêté préfectoral du 12 juillet 1976 portant agrément de l'Association Communale de Chasse Agréée de Pontchâteau ;

Vu l'arrêté préfectoral du 4 novembre 1974 fixant le territoire de l'ACCA de Pontchâteau ;

Vu le courrier de Monsieur et Madame Lesage du 1^{er} septembre 2020 demandant le retrait de leurs terres dans le territoire de Pontchâteau ;

Vu le courriel du 18 novembre 2020 adressé au Président de l'ACCA de Pontchâteau, lui demandant de formuler son avis sur la demande dans un délai de deux mois.

Sur proposition du Président de la Fédération Départementale des Chasseurs de Loire-Atlantique,



DECIDE

Article 1

Les terrains désignés en annexe I, à l'exclusion de leurs parties situées dans un rayon de 150 mètres autour de toute habitation ou closes au sens de l'article L. 424-2 du code de l'environnement ainsi que des oppositions déclarées, sont soumis à l'action de l'association communale de chasse agréée de Pontchâteau.

Article 2

Cette décision peut faire l'objet d'un recours gracieux ou d'un recours contentieux devant la juridiction administrative territorialement compétente dans un délai de deux mois à compter de sa publication au répertoire des actes officiels de la Fédération.

Article 3

La présente décision sera publiée au répertoire des actes officiels de la Fédération départementale.

Article 4

L'arrêté préfectoral du 4 novembre 1974 (modifié) fixant la liste des terrains devant être soumis à l'action de l'association communale de chasse agréée de Pontchâteau est abrogé.

Article 5

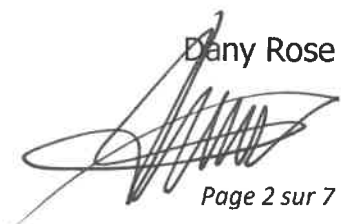
Les services de la fédération départementale des chasseurs sont chargés de l'exécution de la présente décision dont une ampliation sera adressée à :

- Monsieur le directeur départemental des territoires et de la mer de Loire-Atlantique ;
- Monsieur le président de l'ACCA de Pontchâteau ;
- Mairie de Pontchâteau ;
- Monsieur le chef du service départemental de l'Office français pour la biodiversité de Loire-Atlantique.

À Nantes, le 26 octobre 2021

Le Président de la Fédération départementale
des Chasseurs de Loire-Atlantique

Dany Rose



Annexe I à la décision n° 27 du 26 octobre 2021

Modifiant la liste des terrains devant être soumis
à l'action de l'Association Communale de Chasse Agréée de Pontchâteau

Terrains à comprendre dans le territoire de l'ACCA

Commune	Section	Désignation des terrains
Pontchâteau		<p>Tout le territoire de la commune de Pontchâteau est soumis à l'action de l'ACCA soit :</p> <p style="text-align: right;">5579.31 ha</p> <p>A l'exception de :</p> <ul style="list-style-type: none"> • Zone de 150 mètres autour des habitations : 3230 ha environ
	XA	<p>Totalité à l'exclusion des parcelles 1 -13 -14 – 65 - 73 – 74 – 76 – 77 – 88 – 113 à 115 – 117 à 124 – 126 à 129 – 143 à 145 – 156 – 157 – 190 – 198 – 221 – 222 – 247 – 298 – 311 – 315 – 374 – 378</p>
	XB	<p>Totalité à l'exclusion des parcelles 123 – 216 – 233 – 235 - 237 – 238 - 240 – 242 - 246 – 250 -251 – 264 à 268 – 279 – 280 – 282</p>
	XC	<p>Totalité à l'exclusion des parcelles 6 à 10 – 15 à 27 – 29 à 34 – 44 – 82 – 83 – 85 à 87 - 190 – 199 à 202 – 270 – 294 à 297 – 299</p>
	YA	<p>Totalité à l'exclusion des parcelles 31 – 32 – 38 à 40 – 47 – 48 – 57 – 58 – 86 à 92 – 104 – 125 – 176 – 183 – 202 – 204 – 223 – 246 – 261 – 272 – 273 – 284 – 290 -314 à 316 – 322 à 325 – 344</p>
	YB	<p>Totalité à l'exclusion des parcelles 46 – 58 à 61 – 96 – 99 – 141 à 149 – 151 à 157 – 179 – 181 – 183 – 226 – 229 – 248 – 296 – 300</p>
	YC	<p>Totalité à l'exclusion des parcelles 79 à 82 – 101 – 127 – 296 – 301 – 411 – 427 – 433 - 440</p>
	YD	<p>Totalité à l'exclusion des parcelles 50 – 51 – 67 à 72 – 74 – 112 – 116 à 118 – 124 – 176 – 181 – 185 – 189 – 208 – 210 – 248 – 273 – 274 – 279 – 310 – 313 – 314 – 348 – 352 – 357 – 379 – 388 – 392 – 420 – 434 à 437 – 471 – 489 – 506 - 556</p>

YE	Totalité à l'exclusion des parcelles 9 – 29 à 39 – 42 – 50 à 53 – 56 à 61 – 63 – 66 à 71 – 73 – 81 – 91 – 93 – 99 – 101 – 111 – 113 à 116 – 118
YH	Totalité à l'exclusion des parcelles 1 – 3 – 10 – 13 à 22 – 32 – 33 – 35 à 41 - 43 à 55 – 57 à 61 – 65 – 67 – 76 -84 – 85 – 88 à 90 – 93 -94
YI	Totalité à l'exclusion des parcelles 1 à 13 – 19 à 21 – 25 à 30
YK	Totalité à l'exclusion des parcelles 1 à 78 – 81 – 84 – 85 – 87 à 122 – 125 - 139
YL	Totalité à l'exclusion des parcelles 5 à 11 – 26 – 67 - 70 à 73 – 75 – 77 – 78 – 80 à 87 – 89 à 107 – 110 à 117 – 119 à 123 – 125 à 132 – 134 à 149 – 153 – 168 – 169 - 177
YM	Totalité à l'exclusion des parcelles 21 – 22 – 31 à 39 – 41 à 45 - 48 à 54 – 56 à 72 – 74 à 100 – 105 à 111 – 115 – 116 – 130 – 131 – 133 – 138 – 146 – 148 – 151
YN	Totalité à l'exclusion des parcelles 58 à 60 – 62 – 64 à 73 – 79 – 94 à 105 – 107 à 109 – 114 – 115 – 122 à 159 – 172 – 173 – 175 – 179 – 212 – 213 – 220 – 245 – 247 – 249 – 294 – 322
YO	Totalité à l'exclusion des parcelles 5 – 8 – 9 – 14 à 16 – 21 à 24 – 26 à 33 – 26 à 45 – 54 – 98 à 103 – 107 – 109 à 116 – 119 à 133 – 138 à 145 – 147 à 153 – 156 – 178 – 190 – 191 – 202 à 204 – 227 – 233 – 246 – 274 – 288 – 290 – 291
YP	Totalité à l'exclusion des parcelles 1 à 3 – 9 à 15 – 30 – 32 – 34 à 42 – 65 à 90 – 102 à 114 – 116 à 126 – 174 - 175 – 177
YR	Totalité à l'exclusion des parcelles 2 à 7 – 9 à 19 – 25 – 28 – 30 à 33 – 37 – 40 – 42 à 44 - 134 à 137 – 178 - 179 – 248 – 256 – 297 – 313 – 315 – 317
YS	Totalité à l'exclusion des parcelles 11 – 16 à 26 – 40 – 56 à 63 – 76 à 83 – 85 à 96 – 98 à 100 – 102 à 104 – 106 à 113 – 115 à 128 – 131 à 134 – 136 – 155 – 167 – 171 à 174 – 176 – 212 – 218 -
YT	Totalité à l'exclusion des parcelles 23 – 39 à 42 – 45 – 85 à 90 – 95 – 96 – 103 – 107 – 112 – 118 à 121 – 139 – 140 – 395 – 409 – 413 à 416 – 421 – 443 - 516

YV	Totalité à l'exclusion des parcelles 2 – 4 à 6 – 40 – 42 – 46 – 47 – 54 – 57 – 59 -60 – 100 à 110 – 128 – 130 – 137 – 138 – 493 - 495 à 497 - 503 – 507 -508 – 543
YW	Totalité à l'exclusion des parcelles 1 – 2 – 4 à 7 – 27 à 31 – 33 à 36 – 38 à 42 – 44 à 56 – 66 à 77 – 79 – 83 – 84 – 132 – 133 – 135 – 137 à 139 – 171 – 173 – 174 – 183 à 186 – 204 -205 – 253 – 267
YX	Totalité à l'exclusion des parcelles 16 – 23 – 26 – 47 à 50 – 54 – 56 – 120 -121 – 124 – 125 – 151 – 158 à 160 – 178 – 179 – 183 – 189 - 196 - 197 – 227 – 228 – 231 – 263 – 264 – 362
YZ	Totalité à l'exclusion des parcelles 20 – 22 – 24 – 28 – 29 – 70 – 74 – 76 à 88 – 103 – 104 – 112 – 114 – 196 – 241 – 246 – 249
ZA	Totalité à l'exclusion des parcelles 92 – 151 – 161
ZB	Totalité à l'exclusion des parcelles 91
ZC	Totalité à l'exclusion des parcelles 35 – 36 – 78 – 81 - 84 – 85
ZD	Totalité à l'exclusion des parcelles 1 à 8 – 10 à 12 – 17 à 20 – 25 à 27 – 33 – 37 – 38 – 40 à 43 – 51
ZE	Totalité à l'exclusion des parcelles 11 à 15 – 42 – 70 – 71 - 122 – 125
ZH	Totalité à l'exclusion des parcelles 187 – 188 – 319 – 337 – 344 – 352
ZI	Totalité à l'exclusion des parcelles 1 à 4 – 25 – 26 – 36 à 40 – 46 – 66 à 69 – 115 à 119
ZK	Totalité à l'exclusion des parcelles 109 – 113 à 115 – 260
ZL	Totalité à l'exclusion des parcelles 48 – 56 – 241
ZM	Totalité à l'exclusion des parcelles 80 – 100 - 178 - 440

	ZN	Totalité à l'exclusion des parcelles 83
	ZO	Totalité à l'exclusion des parcelles 38 – 39 – 94 – 441 - 464
	ZP	Totalité à l'exclusion des parcelles 18 – 62 – 73 – 75 – 98 – 101 – 103 – 105 – 124 – 126 - 133 -135 – 137 – 141 – 147 – 150 – 151 – 154 à 156
	ZR	Totalité à l'exclusion des parcelles 317 – 637 – 651
	ZS	Totalité à l'exclusion des parcelles 20 – 23 – 109 – 112 – 115 - 118 – 134 – 135 – 141 – 143 à 145
	ZT	Totalité à l'exclusion des parcelles 9 – 71 - 494
	ZV	Totalité à l'exclusion des parcelles 284 – 328 – 388 – 393 – 409 – 430
	ZW	Totalité à l'exclusion des parcelles 6 – 7 – 10 à 18 – 20 à 51 – 53 à 62 – 77 – 80 – 85 – 92 à 95 – 100 - 102 – 109 – 139 -141 – 168 -169 – 172 – 184 – 187 – 188
	ZX	Totalité à l'exclusion des parcelles 30 – 95 – 188 – 197 -198 – 215 – 240 – 242 – 243 -259 -320
	ZY	Totalité à l'exclusion des parcelles 1 à 3 – 5 – 64 – 89 – 90 – 92 – 113 à 119 – 121 – 123 – 137 - 170 – 171 – 190 - 208
		<u>Dossier Lesage :</u> XB 238 - 240 et ZS 144 pour une surface de 7.45 ha
		En conclusion, le territoire de la commune de Pontchâteau qui devra être soumis à l'action de l'ACCA est approximativement de : 782.97 ha

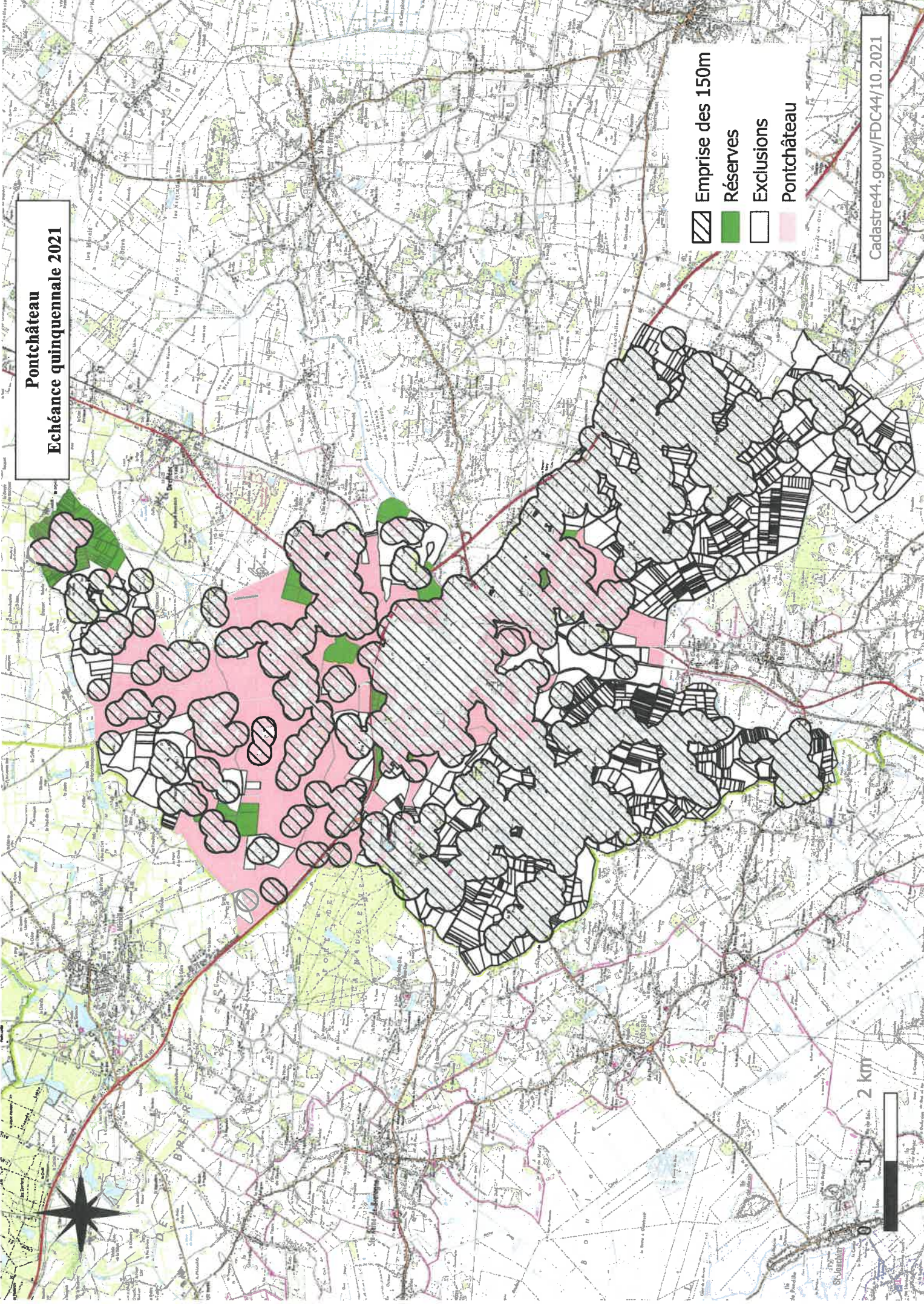
Annexe II à la décision n° 27 du ~~26~~ octobre 2021

modifiant la liste des terrains devant être soumis à l'action de l'Association
Communale de Chasse Agréée Pontchâteau

Enclaves

Commune	Section	Parcelles	Observations
Pontchâteau		Néant	

Pontchâteau
Echéance quinquennale 2021



- Emprise des 150m
- Réserves
- Exclusions
- Pontchâteau

Cadastre44.gouv/FDC44/10.2021

2 km